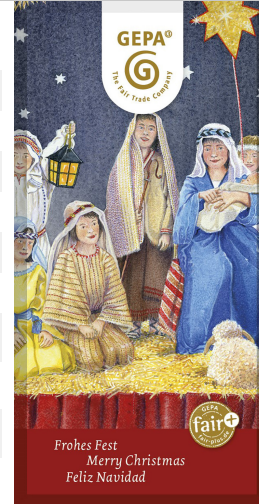




Produktbeschreibung

Produktbezeichnung	Weihnachts Schoko NL Fair 100g BIO Schokolade 37% Cacao
Verkehrsbezeichnung	Bio Vollmilchschokolade
Artikelnummer GEPA	895180205
Mehrwertsteuer	7 %
GTIN PL	4013320303153
GTIN Stk.	4013320295984
GTIN VPE	4013320298589
Beschaffenheit	-
vegetarisch	Ja
vegan	Nein
Bio-Produkt (*)	Ja
Fair Trade %	100,00 %
enthält Zusatzstoffe	Nein
Bio-Kontrollstelle	DE-ÖKO-013
Bio-Herkunft	EU-/Nicht-EU- Landwirtschaft
Anteil Bio-Zutaten %	100,00 %



Verkaufsargumente:

Besonderheiten auf einen Blick:

- ☺ Bio Vollmilchschokolade mit hohem Kakaogehalt, daher besonders schokoladig
- ☺ passend zur Saison in weihnachtlichem Design
- ☺ mit fairer Bio-Milch aus Süddeutschland
- ☺ ohne Emulgatoren, dafür schonendes und sorgfältiges Conchieren der Schokoladenmasse.
- ☺ nur reine Kakaobutter
- ☺ Direktimport der hochwertigen Zutaten, Unterstützung mehrerer Handelspartner

Zutaten

Produktzutaten	Rohrohrzucker ^{o*} , Vollmilchpulver^{o*} (26%), Kakaobutter ^{o*} , Kakaomasse ^{o*} , Vanilleextrakt ^{o*} . Kakao: 37 % mindestens.
----------------	--



Allergene

im Produkt: Milch (-produkte) einschl. Lactose

Allergiehinweis auf Verpackung:

Kann produktionsbedingt enthalten: Bestandteile von Schalenfrüchten und Gluten

glutenhaltiges Getreide: kann produktionsbedingt enthalten

Krebstiere: Nicht in der Zutatenliste oder Produktion enthalten

Eier: Nicht in der Zutatenliste oder Produktion enthalten

Fisch: Nicht in der Zutatenliste oder Produktion enthalten

Erdnuss: Nicht in der Zutatenliste oder Produktion enthalten

Soja: Nicht in der Zutatenliste oder Produktion enthalten

Schalenfrüchte (z.B. Nüsse): kann produktionsbedingt enthalten

Sellerie: Nicht in der Zutatenliste oder Produktion enthalten

Senf: Nicht in der Zutatenliste oder Produktion enthalten

Sesam: Nicht in der Zutatenliste oder Produktion enthalten

Schwefeldioxid: Nicht in der Zutatenliste oder Produktion enthalten

Lupine: Nicht in der Zutatenliste oder Produktion enthalten

Weichtiere: Nicht in der Zutatenliste oder Produktion enthalten

Handelspartner	Siegel / Logos
Milchwerke Berchtesgadener Land, Deutschland	EU-Bio-Logo
CECAQ-11, São Tomé und Príncipe	Naturland Fair
COOPROAGRO, Dominikanische Republik	Fair-Plus-Zeichen
El Ceibo, Bolivien	
Manduvirá, Paraguay	



Nährwerte - Angabe pro 100g (durch.)

Brennwert kcal	572
Brennwert kJ	2383
Fett (g), davon	37,9
- gesättigte Fettsäuren (g)	23,9
Kohlenhydrate (g), davon	48,0
- Zucker (g)	46,6
Eiweiß (g)	8,3
Salz (g)	0,24

Verpackung

Füllmenge	100,00 g	Gebindeart	Display
Stück pro Umverpackung	10	Umverpackung pro Palettenlage	63
Umverpackung pro Palette	315	Anzahl Palettenlagen	5
Verpackungsmaterial VE	Papier mit Innenwickel (NatureFlex)	Mehrweg	Nein
Grüner Punkt	Ja		

Transport

	Bruttogewicht (kg)	Länge (mm)	Breite (mm)	Höhe (mm)
Verkaufseinheit	0,11	10,00	76,00	155,00
Umkarton	1,11	160,00	82,00	158,00
Palette	398,00	1.200,00	800,00	915,00

Lagerbedingungen

	Geschlossenes Produkt	Nach dem Öffnen
Haltbarkeit	16 Monat(e)	keine Angabe
Lagerhaltung	kühl, trocken	kühl, trocken
Lagertemperatur	Zimmertemperatur 18° bis 22°C	Zimmertemperatur 18° bis 22°C



Lieferantendetails

Lieferantenname	GEPA mbH
Straße	GEPA-Weg 1
Postleitzahl	42327
Ort	Wuppertal
Land	Deutschland
FLO ID	246

Fertig gestellt / letzte Version

Name	Schutz Jennifer
Datum	01.06.2021